

Sevilla

Villa 5 1/2 pièces



Entreprise Générale

R. T. B.
CORVAGLIA sàrl

Sevilla

Communications

Prix de la villa

comprenant entre autre: taxes diverses, cheminée, goudronnage place de parc et accès, aménagements extérieurs, nettoyage, assurances rc et casco, etc. (voir plan financier ci-après)

Type de construction

Traditionnelle en briques ciment, isolation périphérique

Surface habitable

162 m2 de plancher brut

Volume SIA

729 m3

Sevilla

Composition des niveaux

Rez-de-chaussée

(non habitable)

garage	19.13 m2
chaufferie/buand.	5.79 m2

Surface totale 35.24 m2

Rez-de-chaussée

(habitable)

hall d'entrée	8.18 m2
cuisine	10.14 m2
bureau	10.53 m2
séjour / CAM	40.48 m2
wc / lavabo	3.52 m2

Surface totale 72.85 m2

Etage

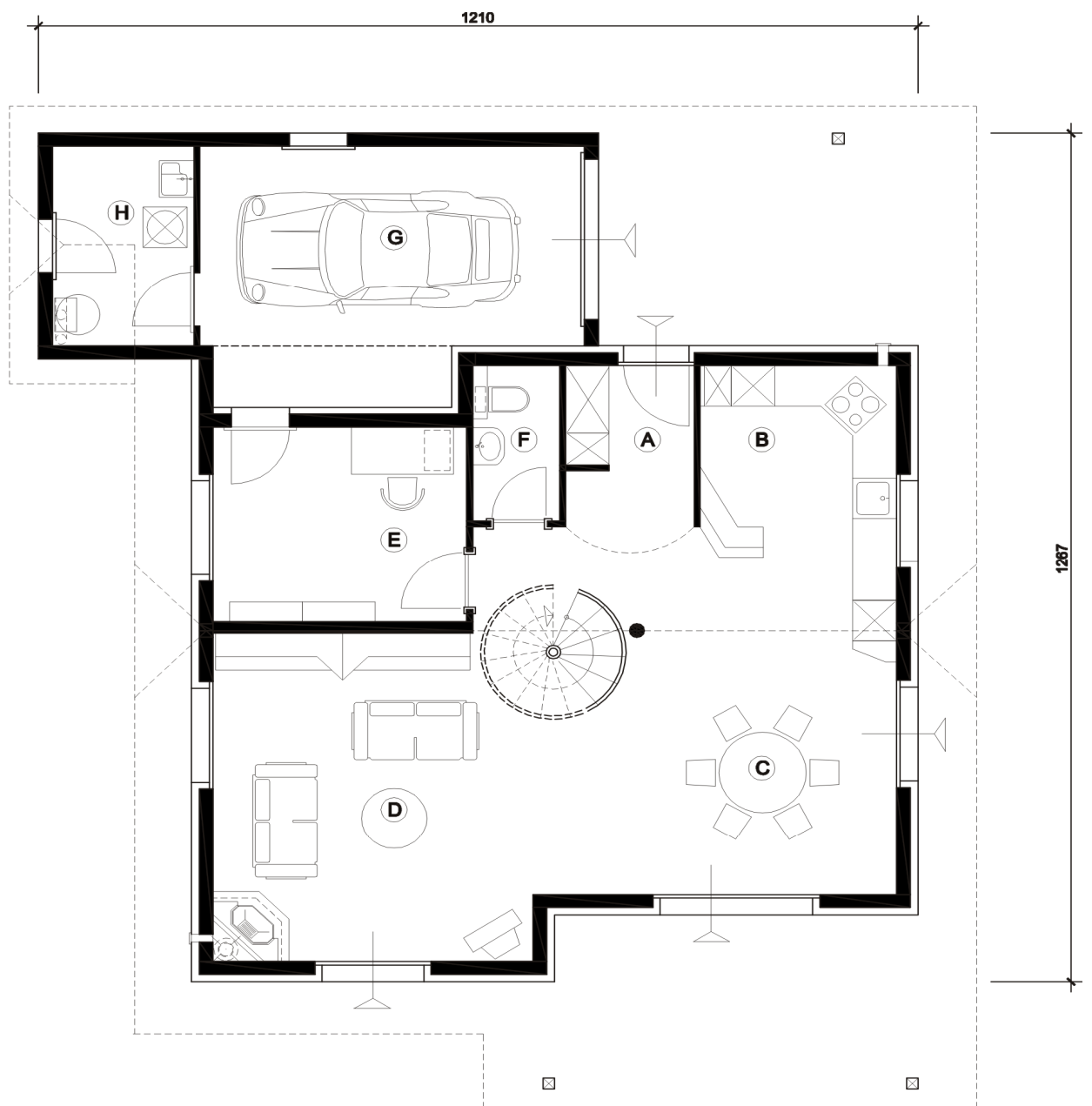
(habitable)

dégagement	5.30 m2
salle de bain	6.39 m2
chambre 1	15.95 m2
chambre 2	13.12 m2
chambre 3	11.02 m2
mezzanine	9.40 m2
vide sur séjour	

Surface totale 61.18 m2

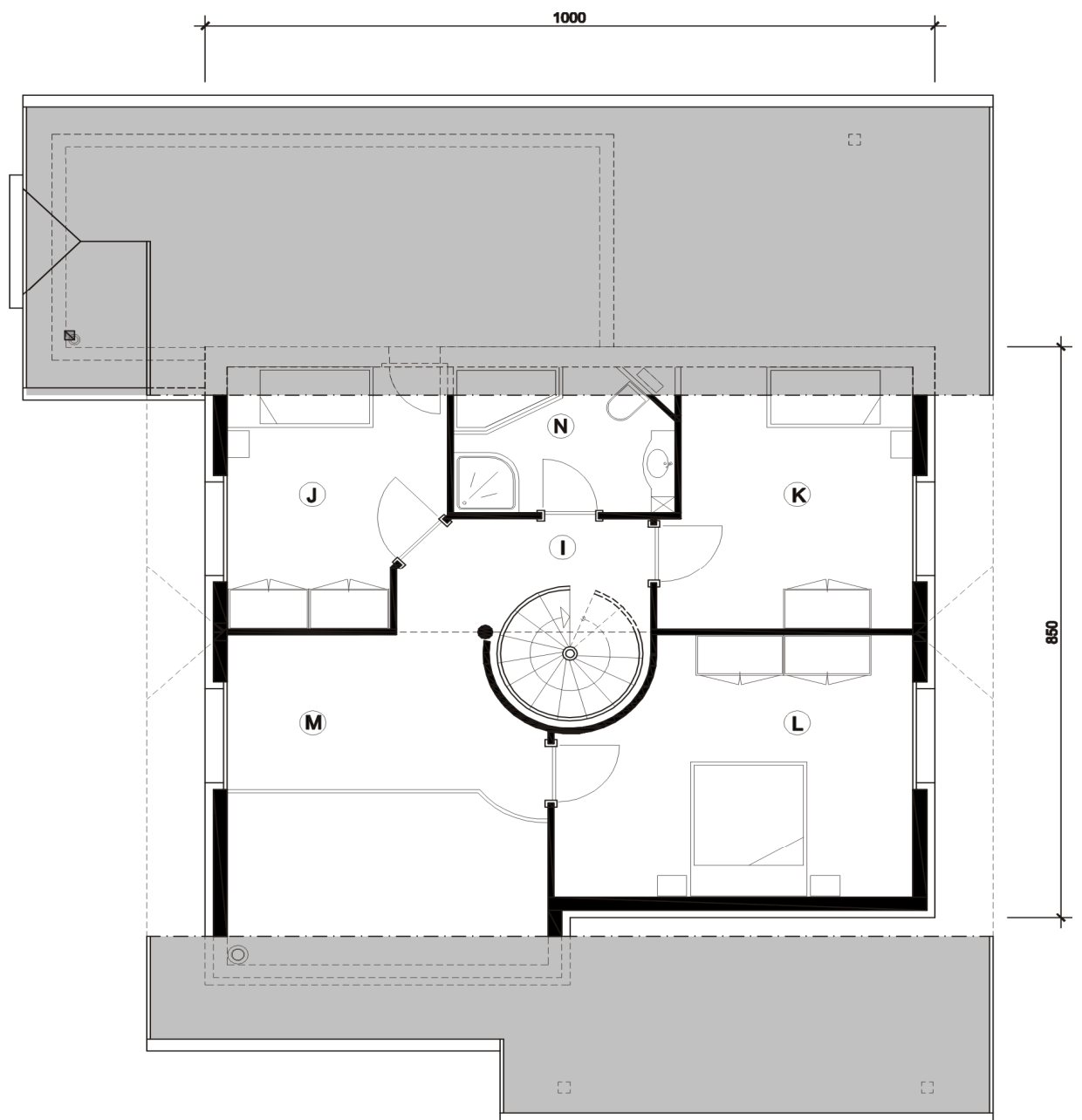
Sevilla

Rez-de-Chaussée



Sevilla

Combles



Sevilla

Façades



Sevilla

Façades

