

Porto

Villa 5 1/2 pièces



Entreprise Générale

R. T. B.
CORVAGLIA sàrl

Prix de la villa

comprenant entre autre: taxes diverses, cheminée, goudronnage place de parc et accès, aménagements extérieurs, nettoyage, assurances rc et casco, etc. (voir plan financier ci-après)

Type de construction

Traditionnelle en briques ciment, isolation périphérique

Surface habitable

157 m2 de plancher brut

Volume SIA

696 m3

Porto

Composition des niveaux

Rez-de-chaussée

(non habitable)

garage	14.66 m2
chaufferie/buand.	7.83 m2
cave	4.05 m2

Surface totale 26.54 m2

Rez-de-chaussée

(habitable)

hall d'entrée	6.95 m2
cuisine	18.10 m2
séjour / CAM	31.80 m2
wc / douche	5.00 m2

Surface totale 61.85 m2

Etage

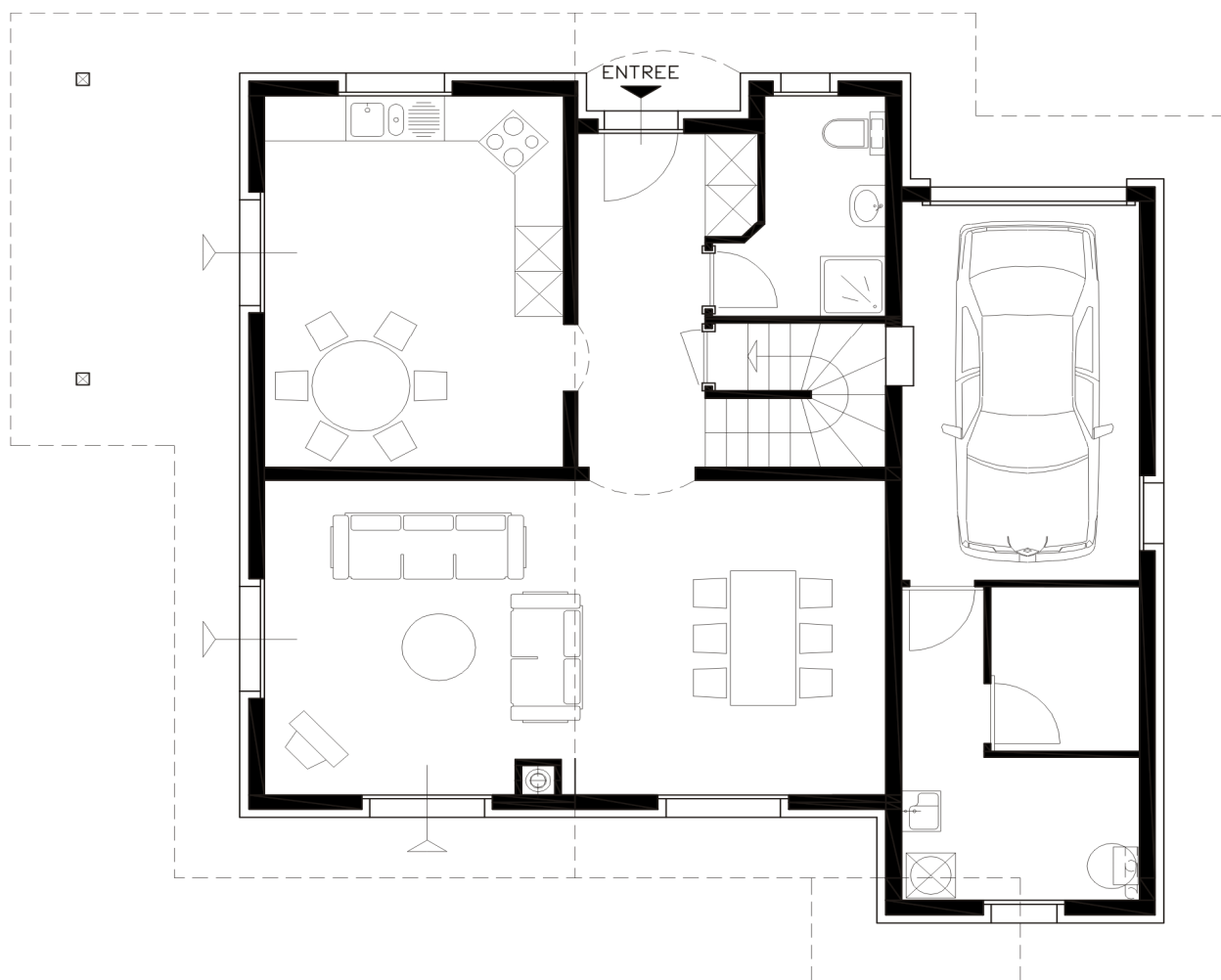
(habitable)

dégagement	6.29 m2
salle de bain	6.90 m2
chambre 1	15.33 m2
chambre 2	17.60 m2
chambre 3	10.88 m2
chambre 4	10.88 m2

Surface totale 67.88 m2

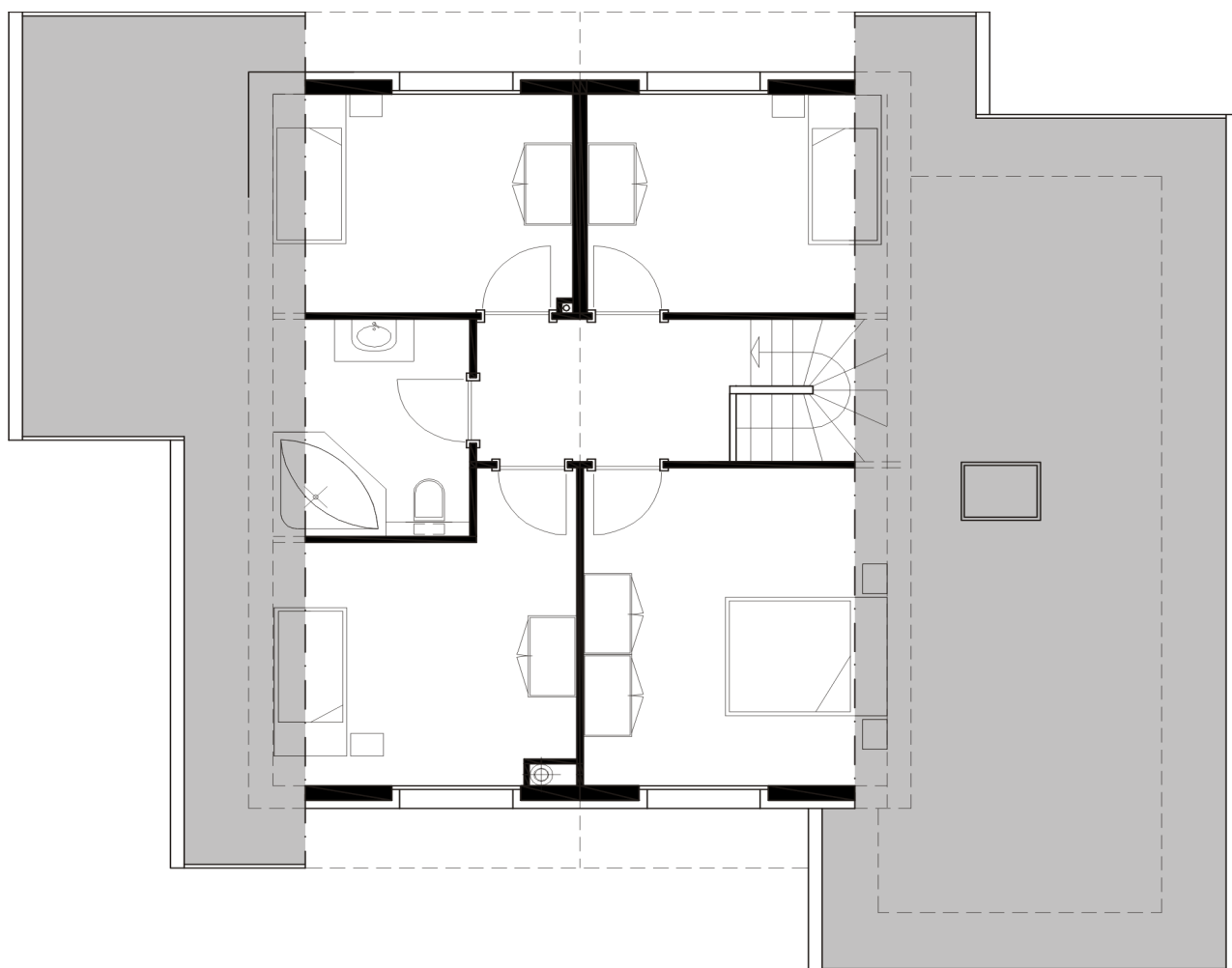
Porto

Rez-de-Chaussée



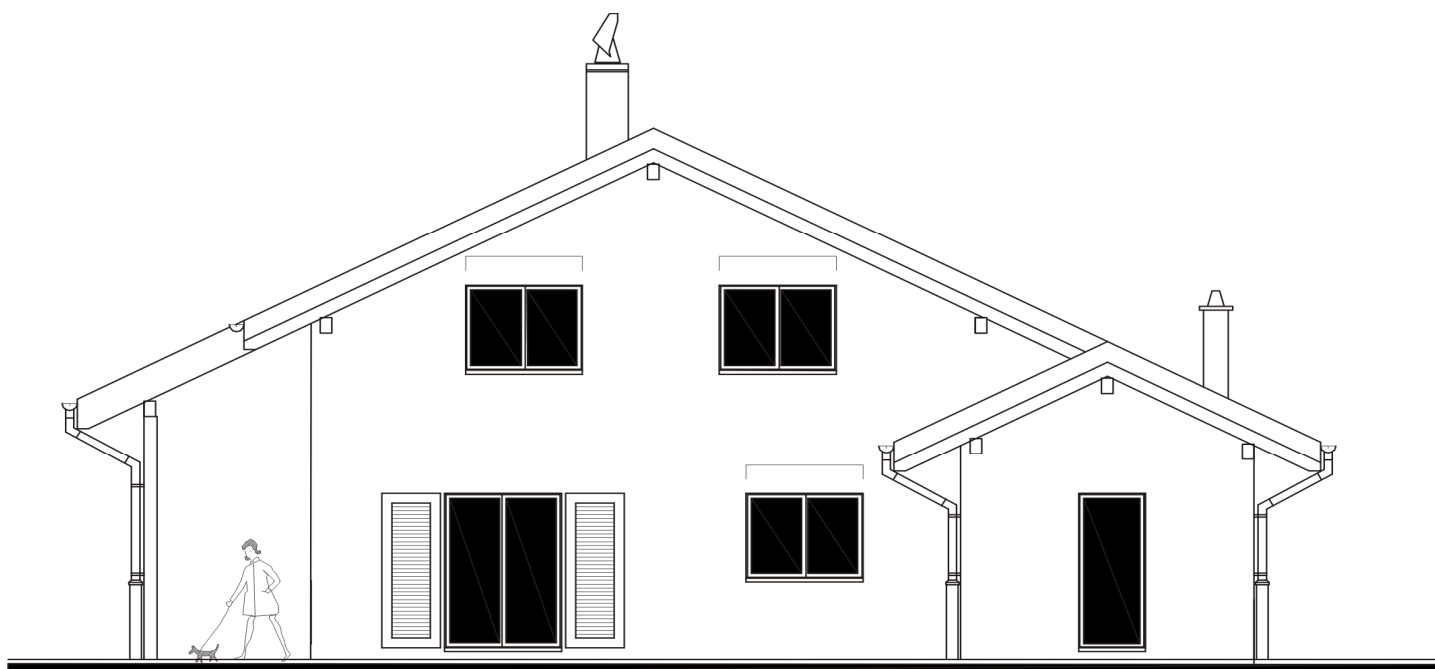
Porto

Combles



Porto

Façades



Porto

Façades

