

Malaga

Villa 5 1/2 pièces



Entreprise Générale

R. T. B.
CORVAGLIA sàrl

Prix de la villa

comprenant entre autre: taxes diverses, cheminée, goudronnage place de parc et accès, aménagements extérieurs, nettoyage, assurances rc et casco, etc. (voir plan financier ci-après)

Type de construction

Traditionnelle en briques ciment, isolation périphérique

Surface habitable

153 m2 de plancher brut

Volume SIA

640 m3

Malaga

Composition des niveaux

Rez-de-chaussée

(non habitable)

cave	9.20 m2
buanderie/chauf.	5.15 m2

Surface totale 14.35 m2

Rez-de-chaussée

(habitable)

hall d'entrée	4.45 m2
cuisine	11.75 m2
séjour / CAM	42.20 m2
wc / douche	2.85 m2

Surface totale 61.25 m2

Etage

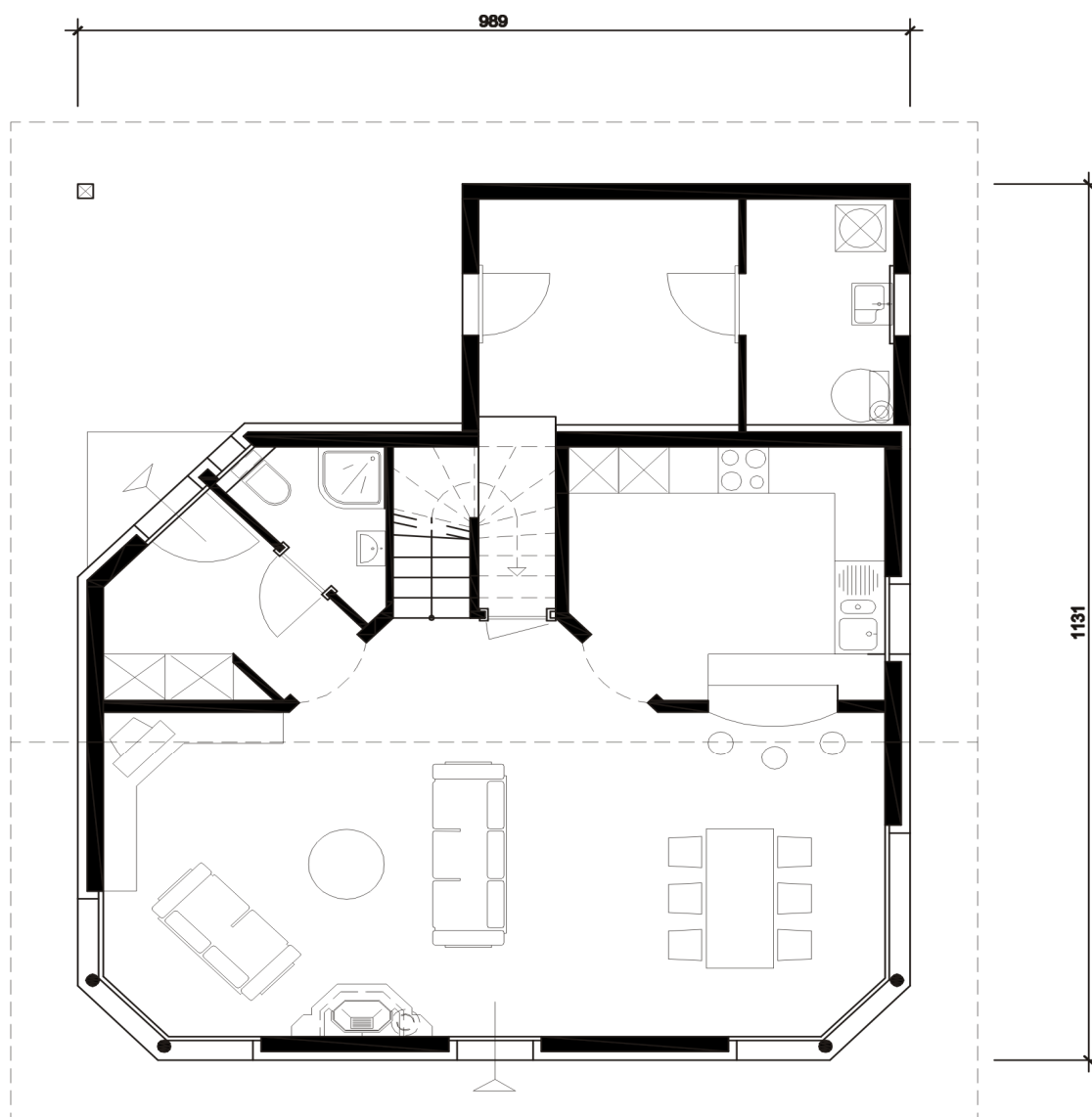
(habitable)

dégagement	6.10 m2
salle de bain	6.05 m2
chambre 1	14.65 m2
chambre 2	12.65 m2
chambre 3	12.65 m2
chambre 4	13.20 m2

Surface totale 65.30 m2

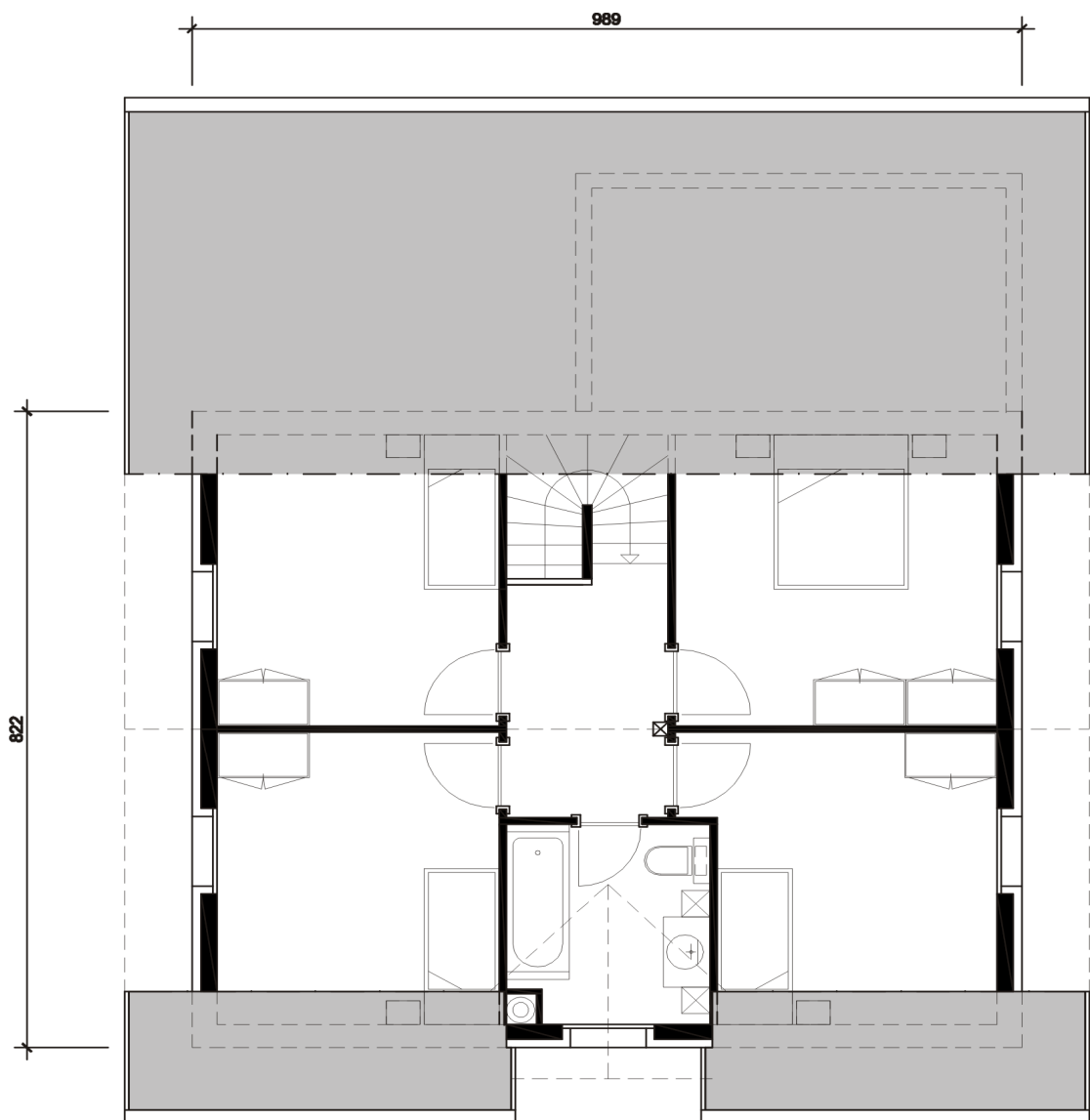
Malaga

Rez-de-Chaussée



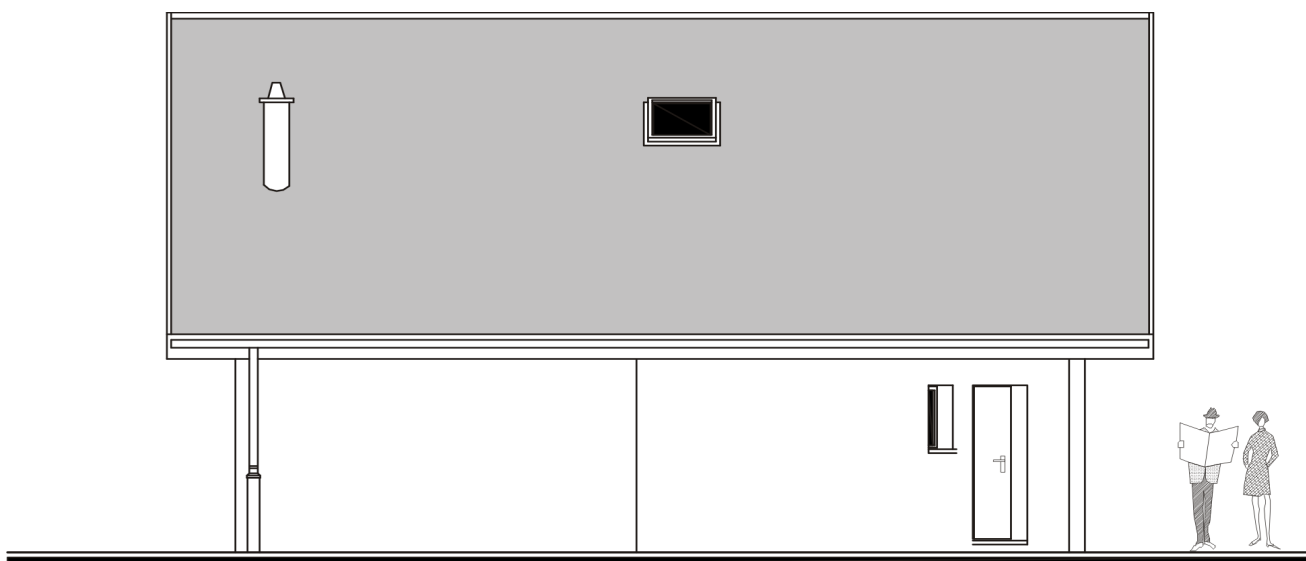
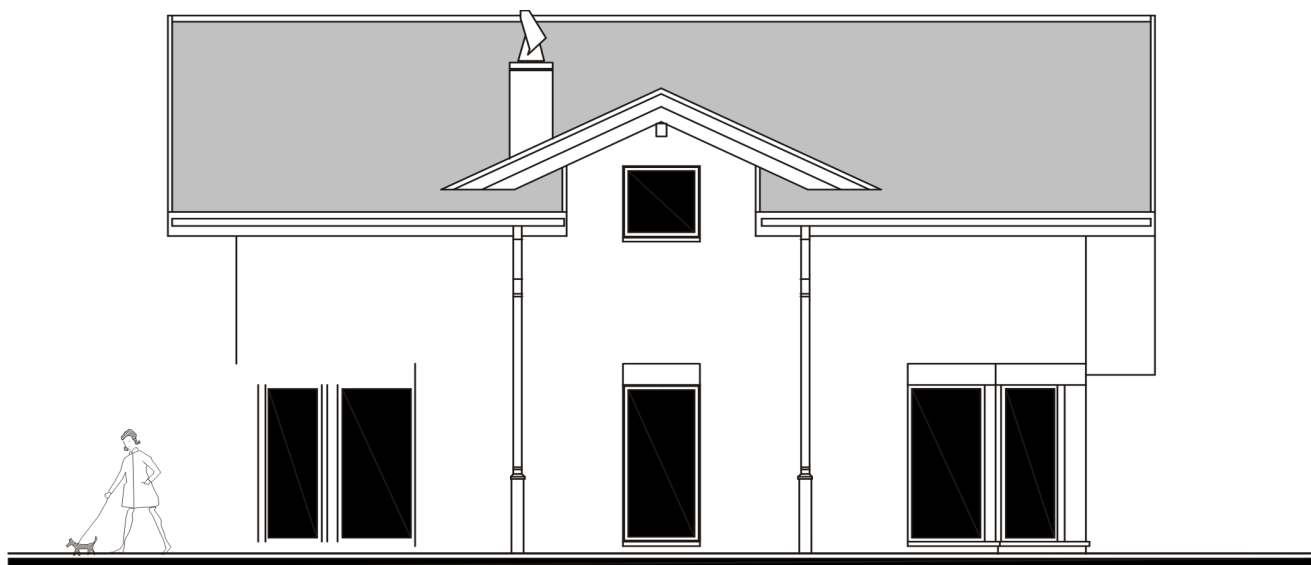
Malaga

Combles



Malaga

Façades



Malaga

Façades

