

# Pescara

Villa 5 1/2 pièces

---



---

Entreprise Générale

**R. T. B.**  
CORVAGLIA sàrl

# Pescara

Communications

---

## Prix de la villa

comprenant entre autre: taxes diverses, cheminée, goudronnage place de parc et accès, aménagements extérieurs, nettoyage, assurances rc et casco, etc. (voir plan financier ci-après)

---

## Type de construction

Traditionnelle en briques ciment, isolation périphérique

---

## Surface habitable

120 m2 de plancher brut

---

## Volume SIA

537 m3

---

# Pescara

## Composition des niveaux

---

### Rez-de-chaussée

(non habitable)

garage	17.45 m2
chaufferie	5.23 m2
buanderie	4.60 m2

**Surface totale 27.28 m2**

---

### Rez-de-chaussée

(habitable)

hall d'entrée	5.22 m2
cuisine	6.61 m2
séjour / CAM	28.47 m2
wc / douche	3.39 m2

**Surface totale 43.69 m2**

---

### Etage

(habitable)

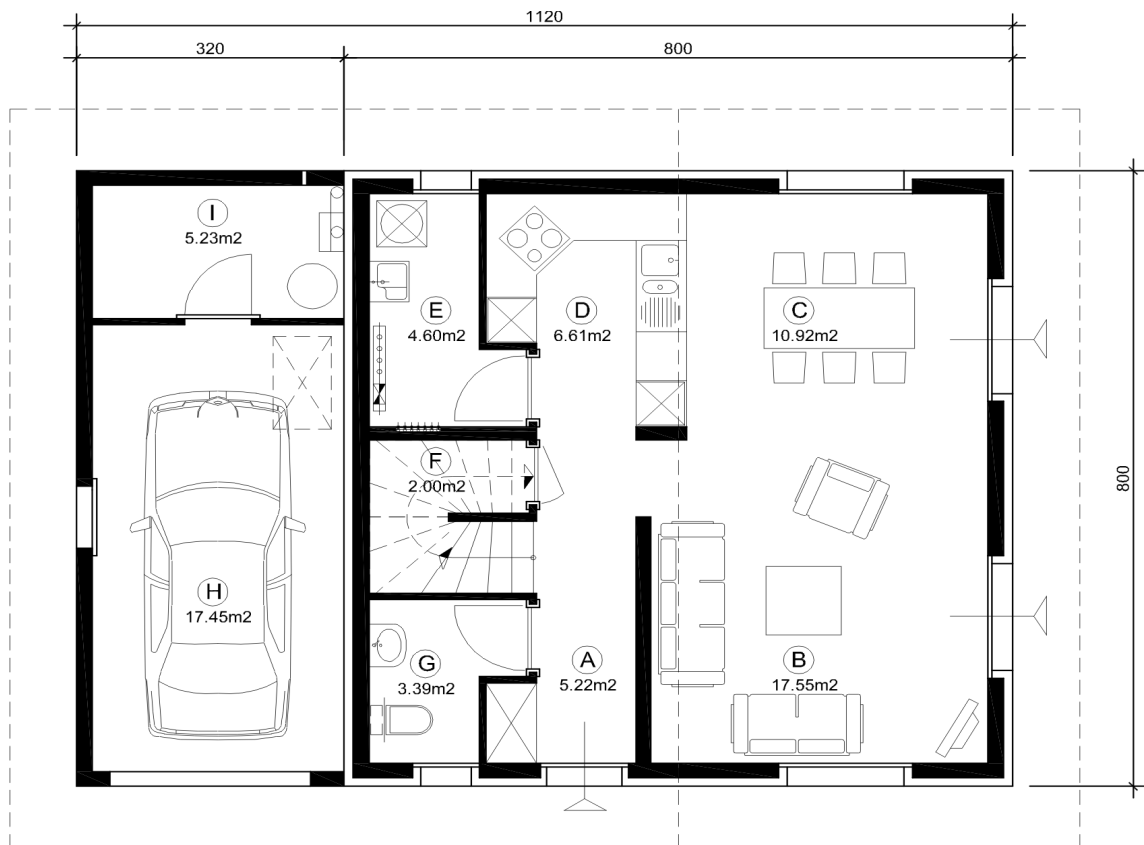
dégagement	3.52 m2
salle de bain	6.24 m2
chambre 1	11.08 m2
chambre 2	15.37 m2
chambre 3	12.64 m2

**Surface totale 48.85 m2**

---

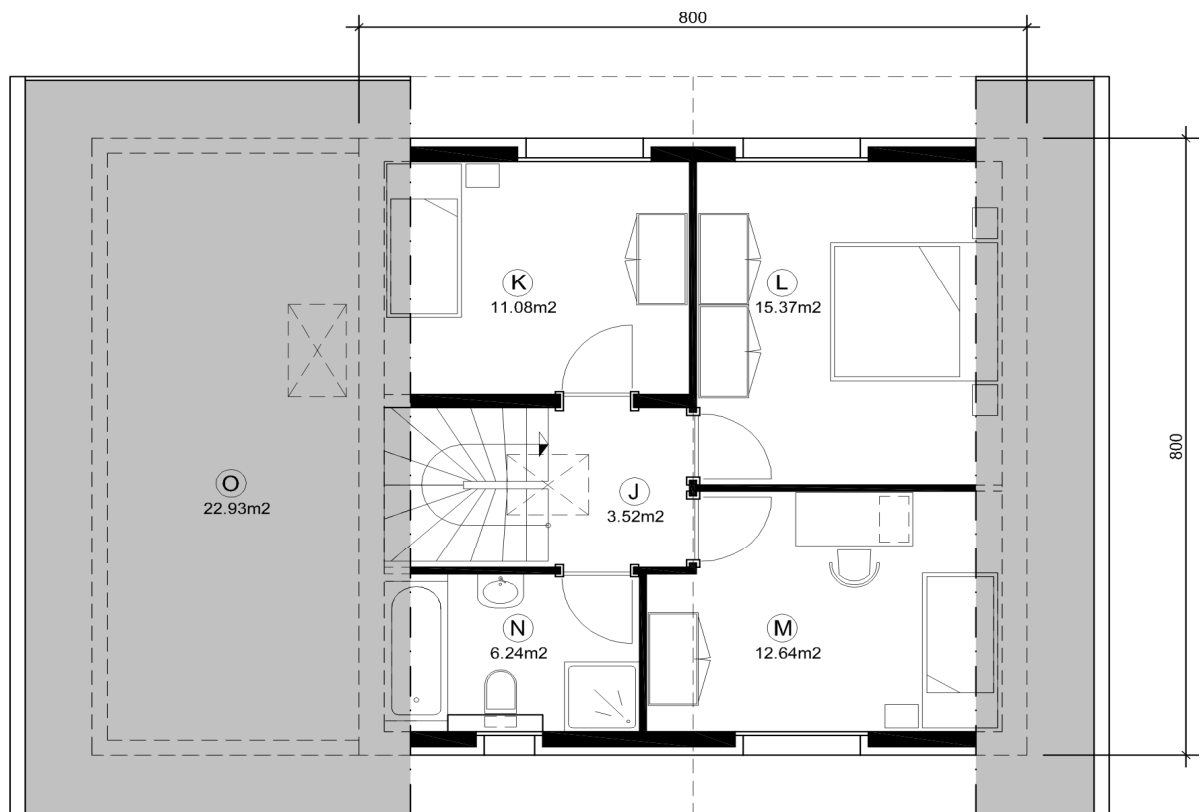
# Pescara

Rez-de-Chaussée



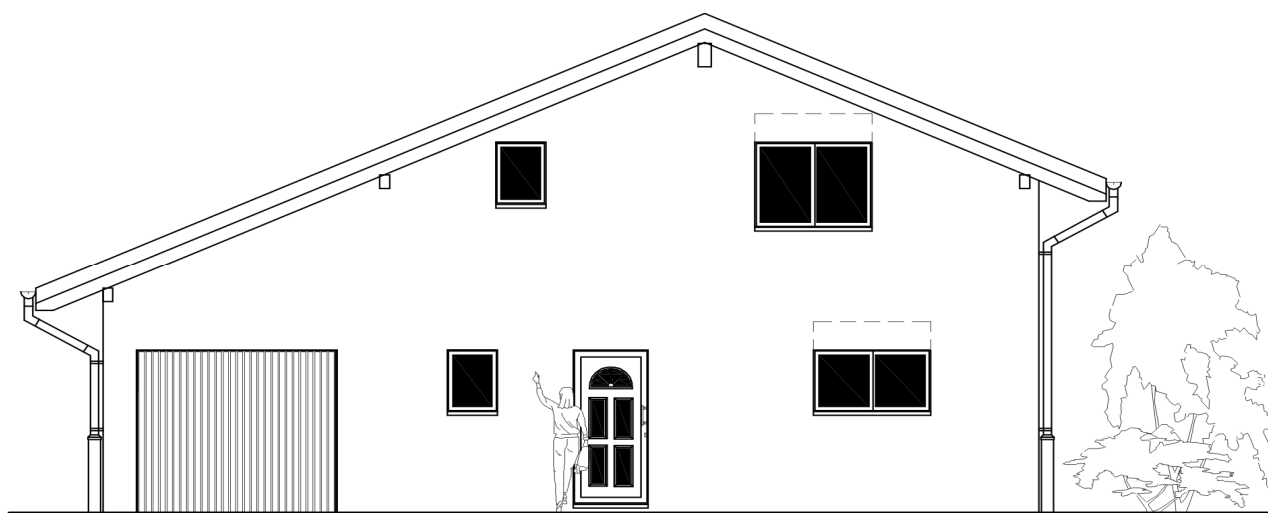
# Pescara

Combles



# Pescara

Façades



# Pescara

Façades

