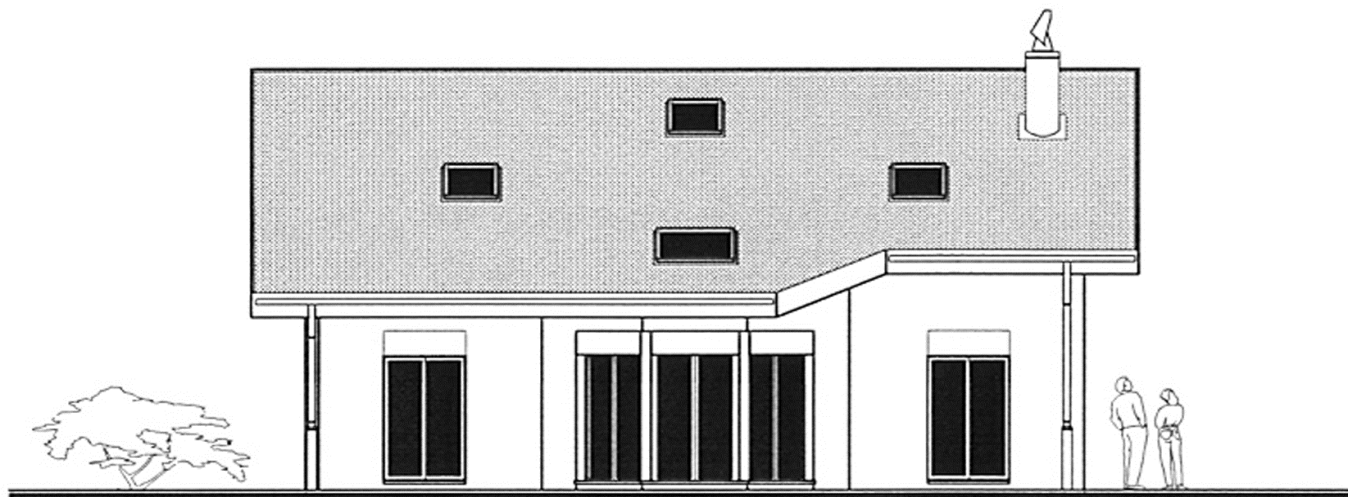


Trieste

Villa 7 1/2 pièces



Entreprise Générale

R. T. B.
CORVAGLIA sàrl

Trieste

Communications

Prix de la villa

comprenant entre autre: taxes diverses, cheminée, goudronnage place de parc et accès, aménagements extérieurs, nettoyage, assurances rc et casco, etc. (voir plan financier ci-après)

Type de construction

Traditionnelle en briques ciment, isolation périphérique

Surface habitable

209.5 m2 de plancher brut

Volume SIA

834 m3

Trieste

Composition des niveaux

Rez-de-chaussée

(non habitable)

garage	27.46 m2
buanderie / chaufferie	8.80 m2
cave	5.35 m2

Surface totale 41.61 m2

Rez-de-chaussée

(habitable)

hall d'entrée	5.67 m2
cuisine	15.71 m2
séjour / coin à manger	45.33 m2
wc / douche	4.43 m2

Surface totale 71.14 m2

Etage

(habitable)

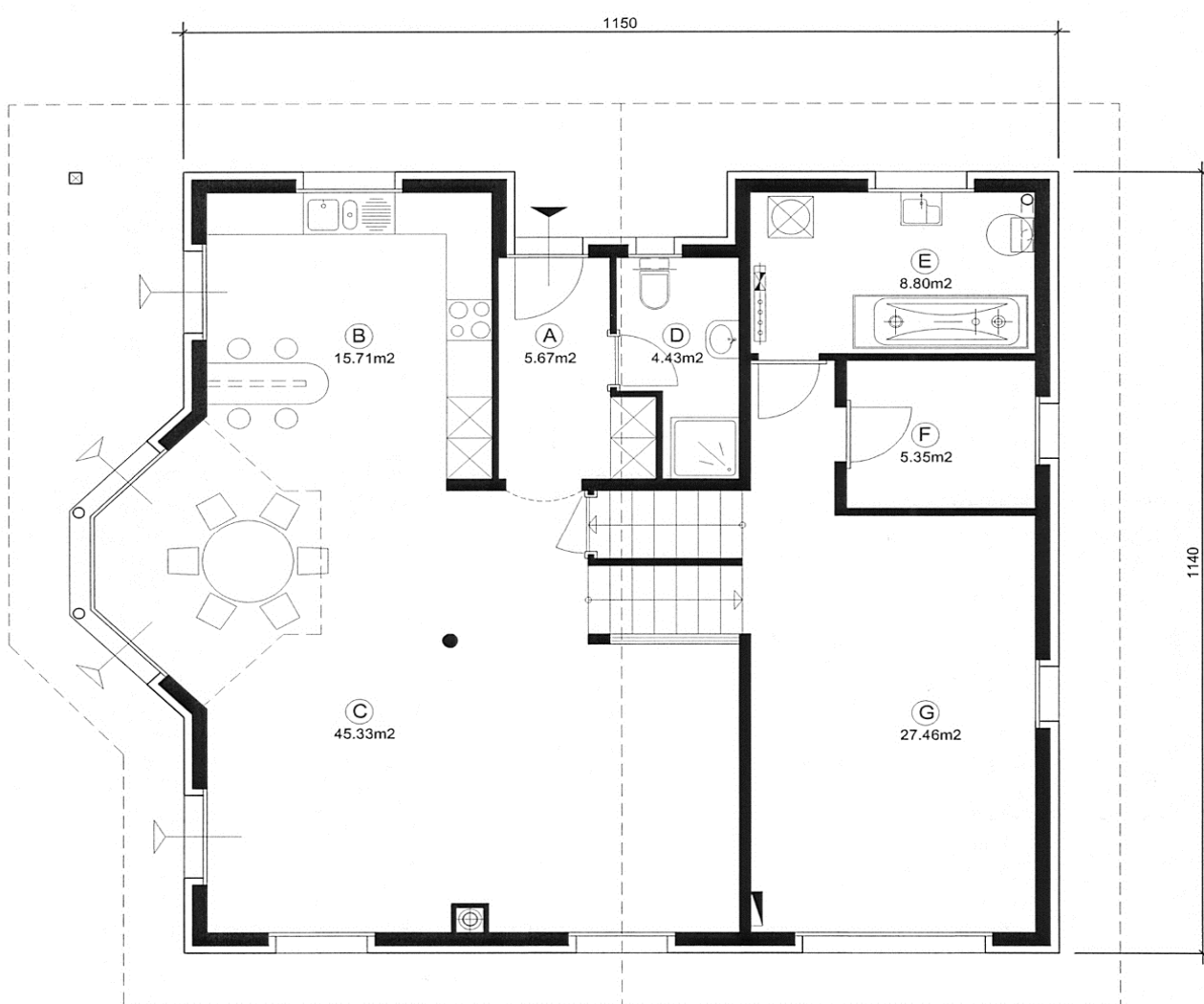
dégagement 1	7.33 m2
dégagement 2	2.70 m2
wc / salle de bain	7.24 m2
chambre 1	16.52 m2
chambre 2	11.88 m2
chambre 3	11.88 m2
chambre 4	16.25 m2
chambre 5	14.30 m2
chambre 6	16.48 m2

Surface totale 104.58 m2

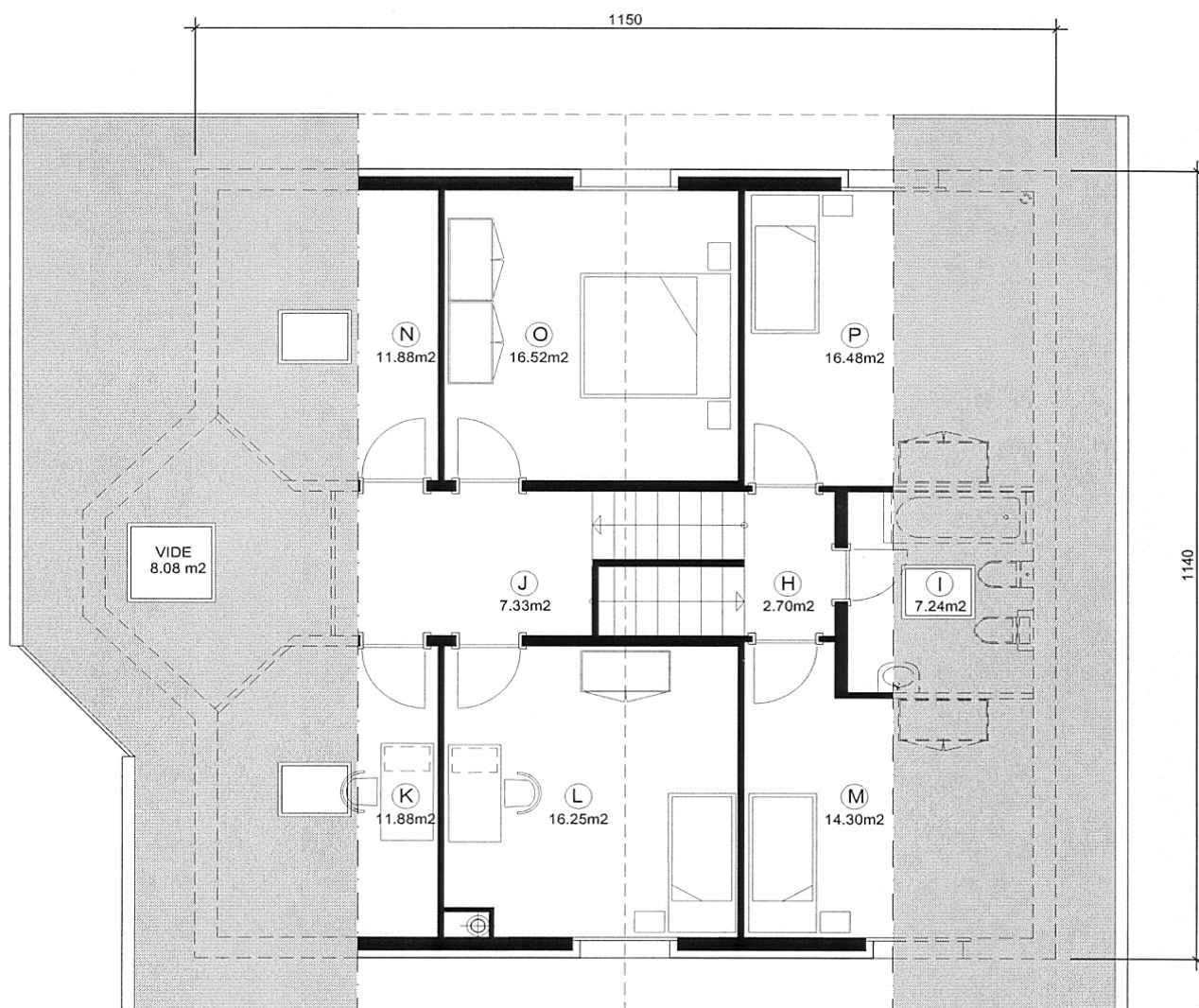
Trieste

Rez-de-Chaussée

échelle 1/100

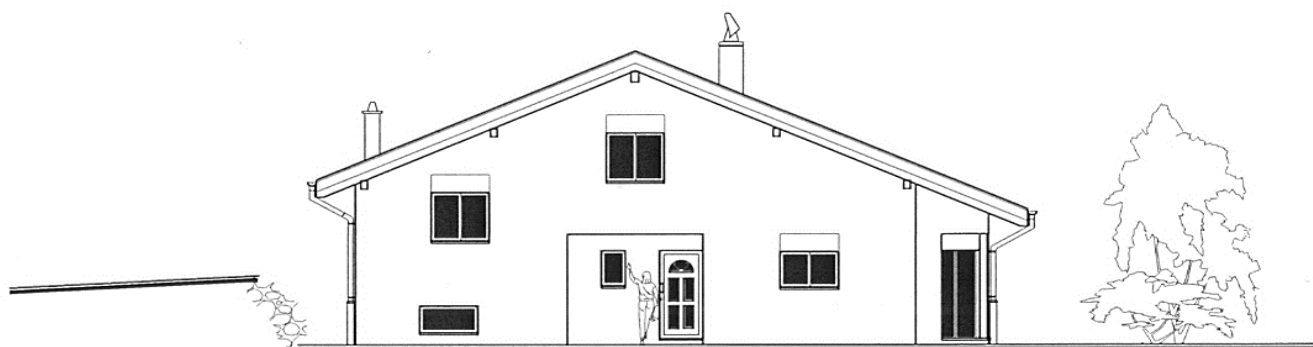
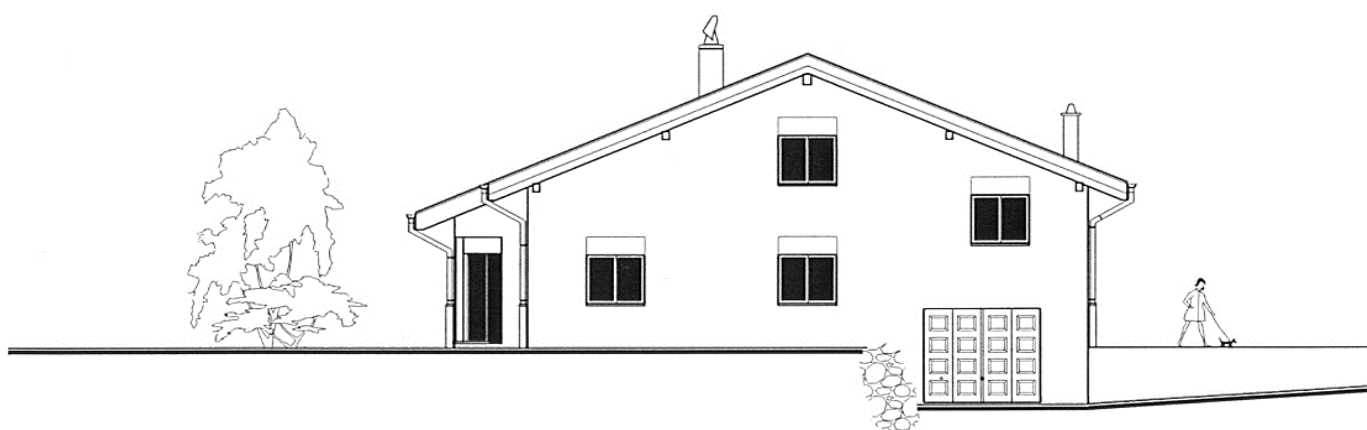


échelle 1/100



Trieste

Façades



Trieste

Façades

