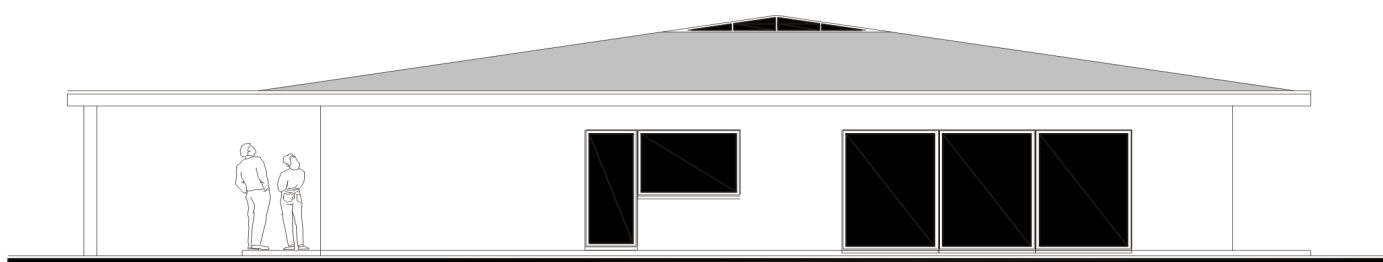


# Ibiza

Villa 6 1/2 pièces



Entreprise Générale

**R. T. B.**  
CORVAGLIA sàrl

### Prix de la villa

comprenant entre autre: taxes diverses, cheminée, goudronnage place de parc et accès, aménagements extérieurs, nettoyage, assurances rc et casco, etc. (voir plan financier ci-après)

---

### Type de construction

Traditionnelle en briques ciment, isolation périphérique

---

### Surface habitable

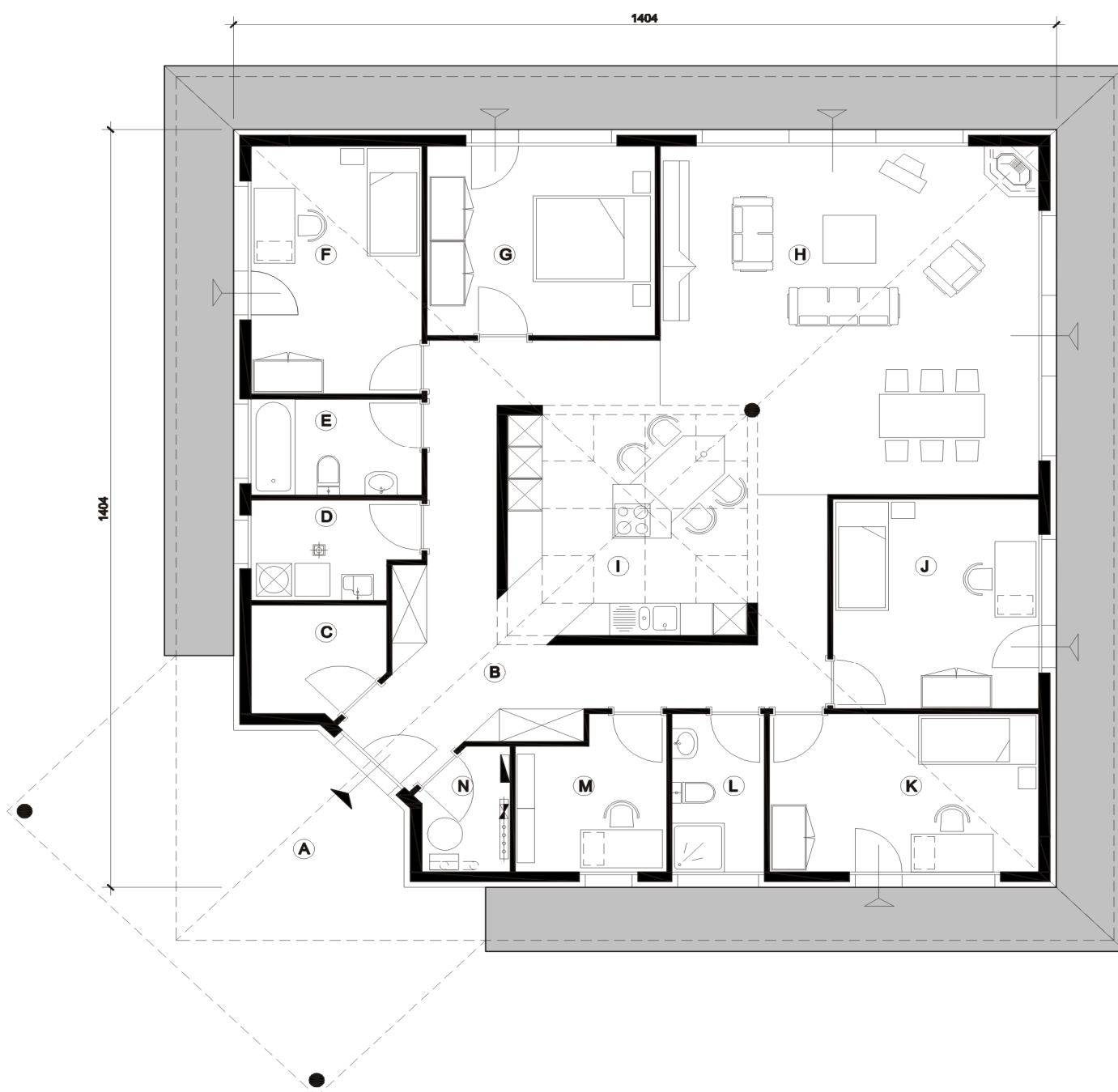
180 m2 de plancher brut

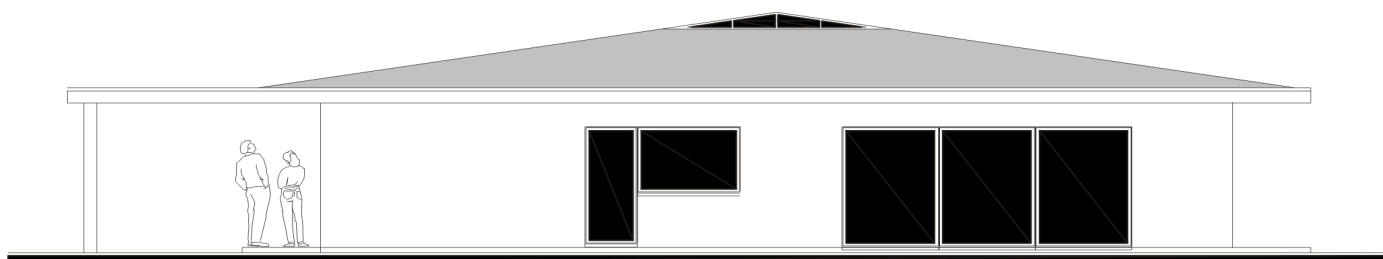
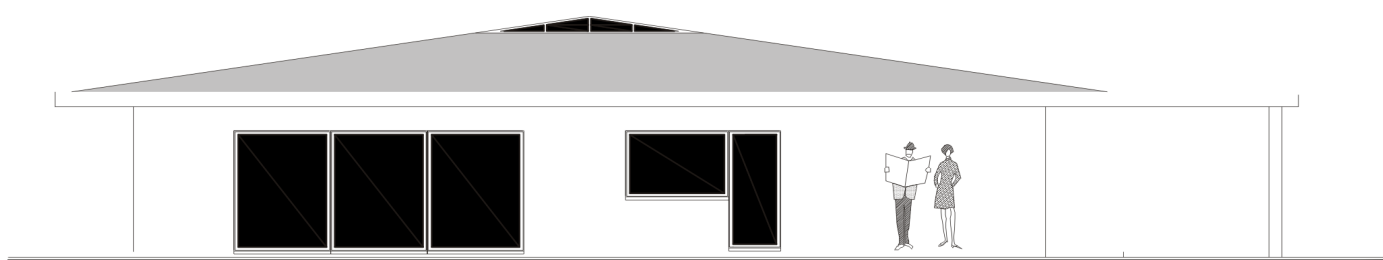
---

### Volume SIA

915 m3

---





# Ibiza

Façades

