

# Misano

Villa 6 1/2 pièces avec mezzanine

---



---

Entreprise Générale

**R. T. B.**  
CORVAGLIA sàrl

### Prix de la villa

comprenant entre autre: taxes diverses, cheminée, goudronnage place de parc et accès, aménagements extérieurs, nettoyage, assurances rc et casco, etc. (voir plan financier ci-après)

---

### Type de construction

Traditionnelle en briques ciment, isolation périphérique

---

### Surface habitable

178 m2 de plancher brut

---

### Volume SIA

860 m3

---

# Misano

## Composition des niveaux

---

### Rez-de-chaussée

(non habitable)

garage	21.25 m2
chaufferie/buand.	7.90 m2
cave	4.80 m2

**Surface totale 33.95 m2**

---

### Rez-de-chaussée

(habitable)

hall d'entrée	14.50 m2
cuisine	10.00 m2
bureau	14.40 m2
séjour / CAM	33.35 m2
wc / douche	3.85 m2

**Surface totale 76.10 m2**

---

### Etage

(habitable)

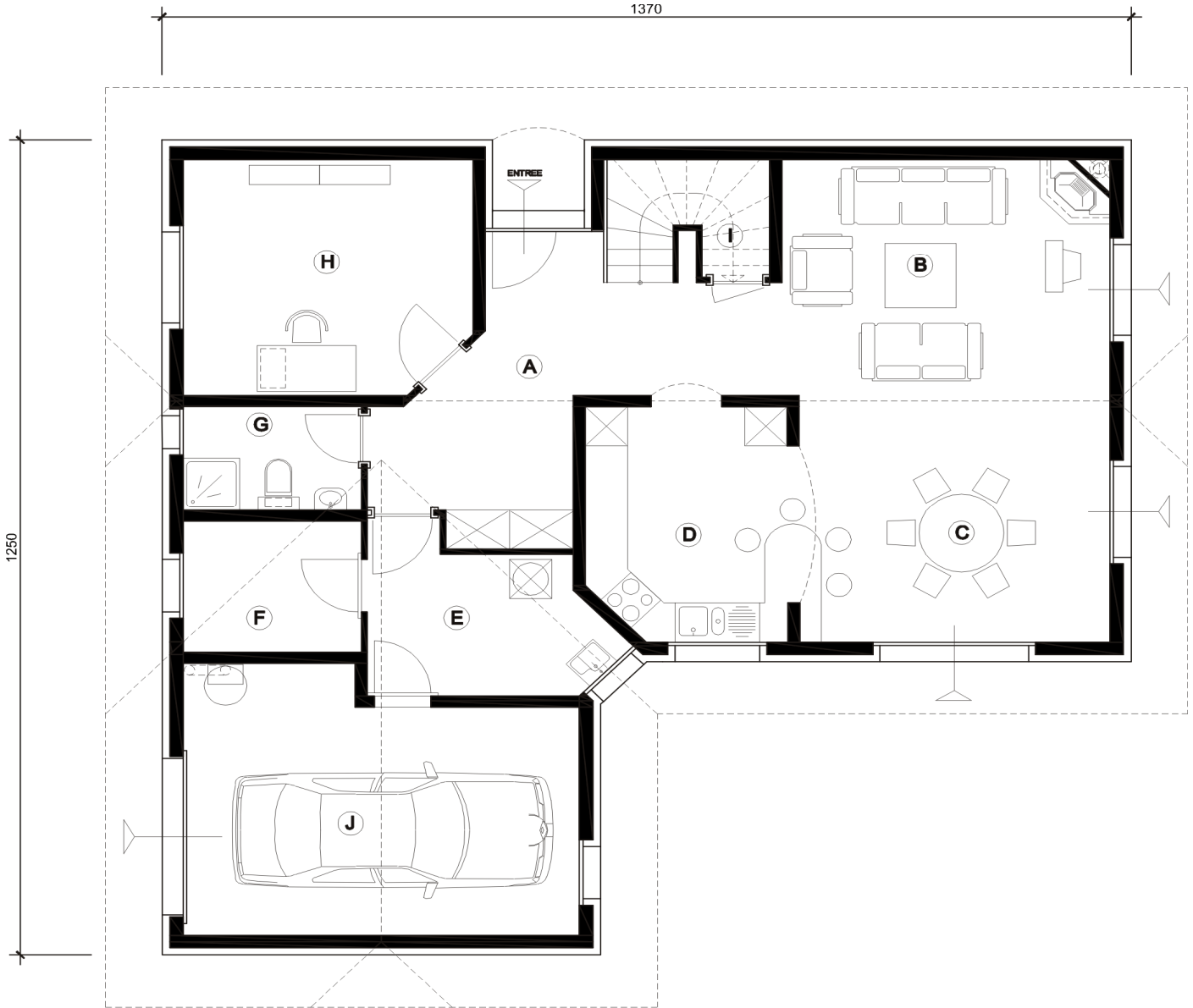
dégagement	15.75 m2
salle de bain	9.70 m2
chambre 1	16.30 m2
dressing	5.85 m2
chambre 2	14.10 m2
chambre 3	15.75 m2
réduit	3.70 m2
mezzanine	15.60 m2
vide sur séjour	

**Surface totale 96.75 m2**

---

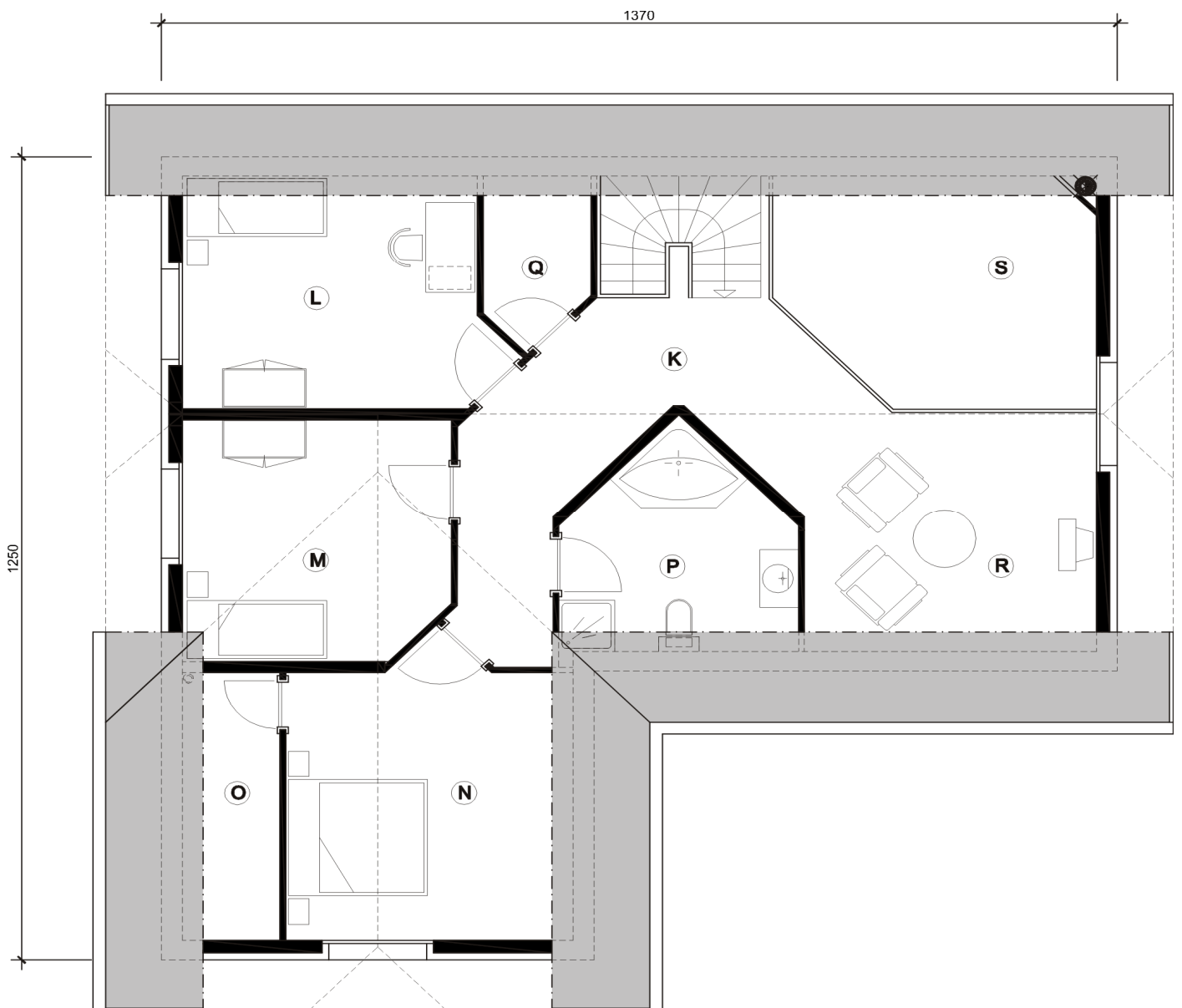
# Misano

Rez-de-Chaussée



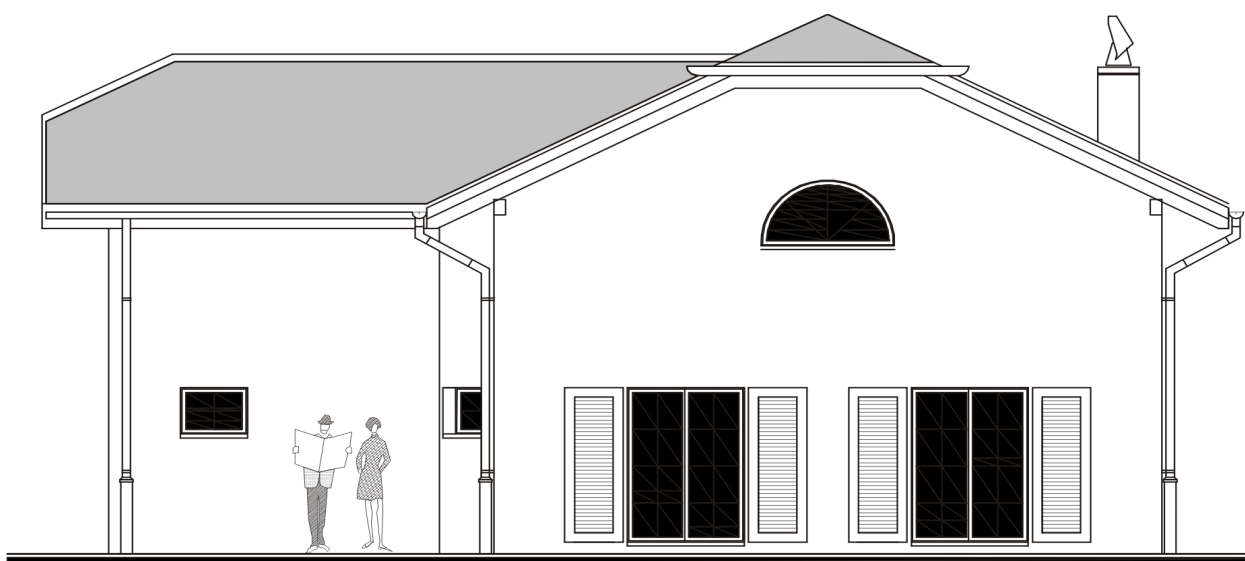
# Misano

Combles



# Misano

Façades



# Misano

Façades

